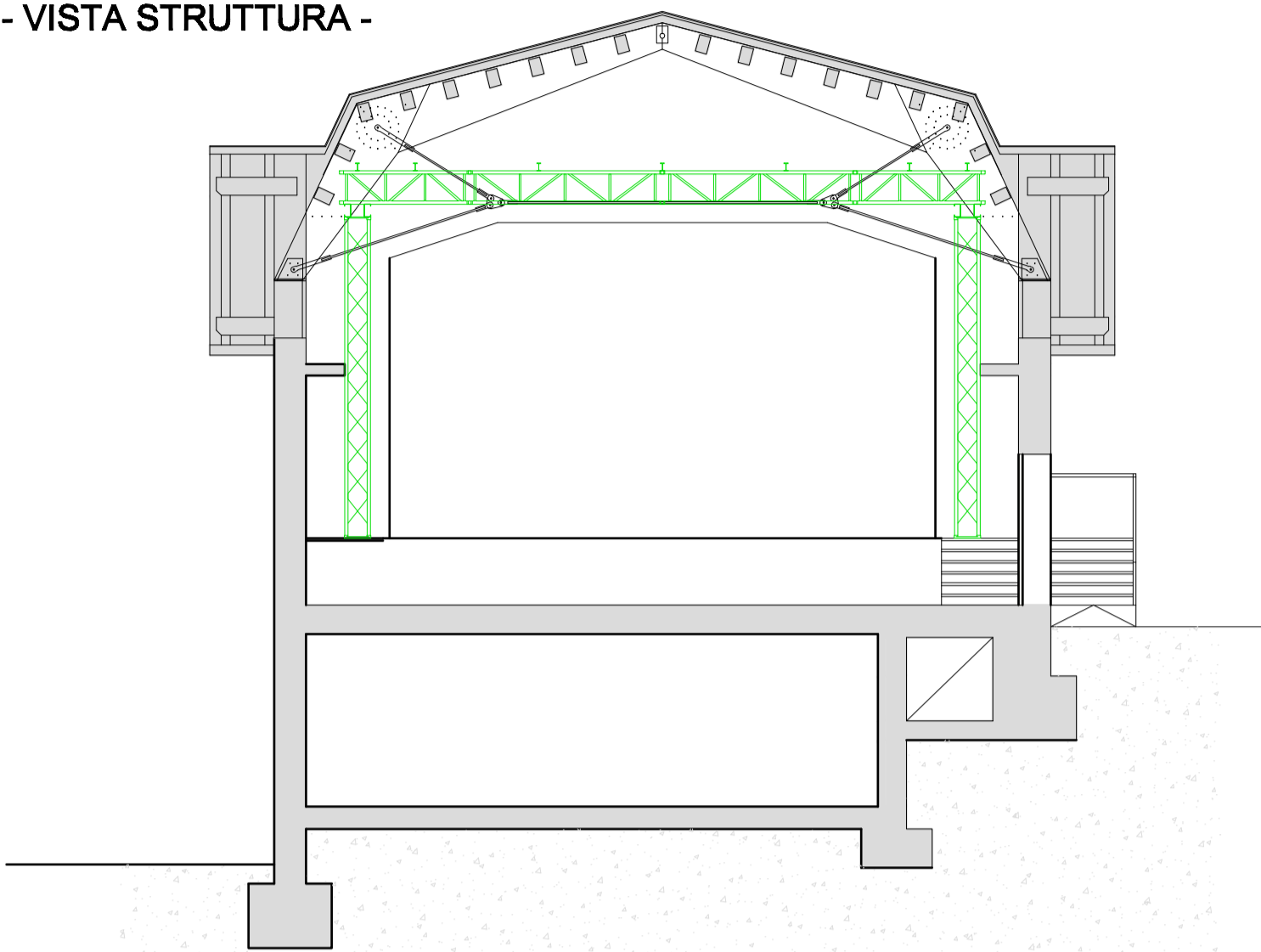
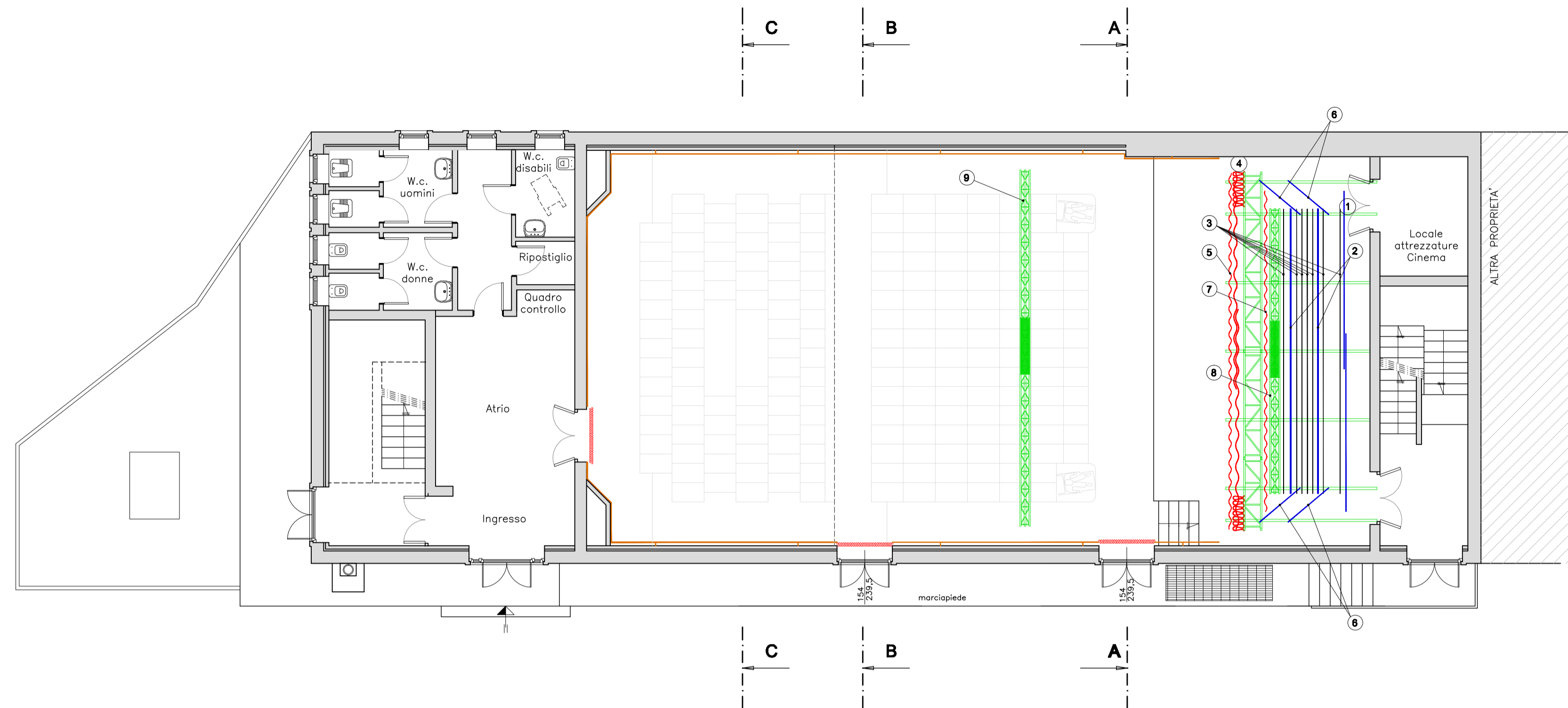


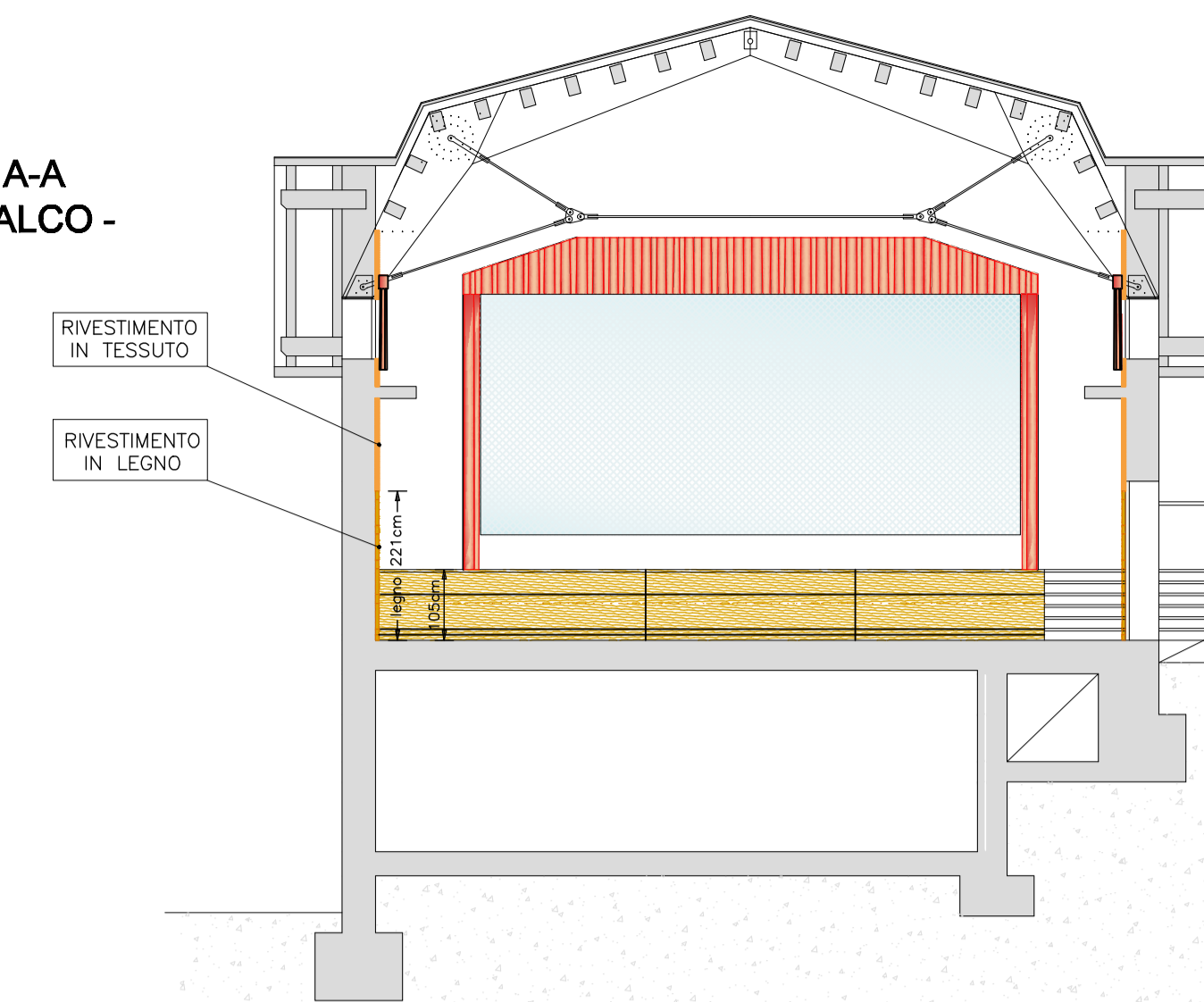
SEZIONE TRASVERSALE  
- VISTA STRUTTURA -



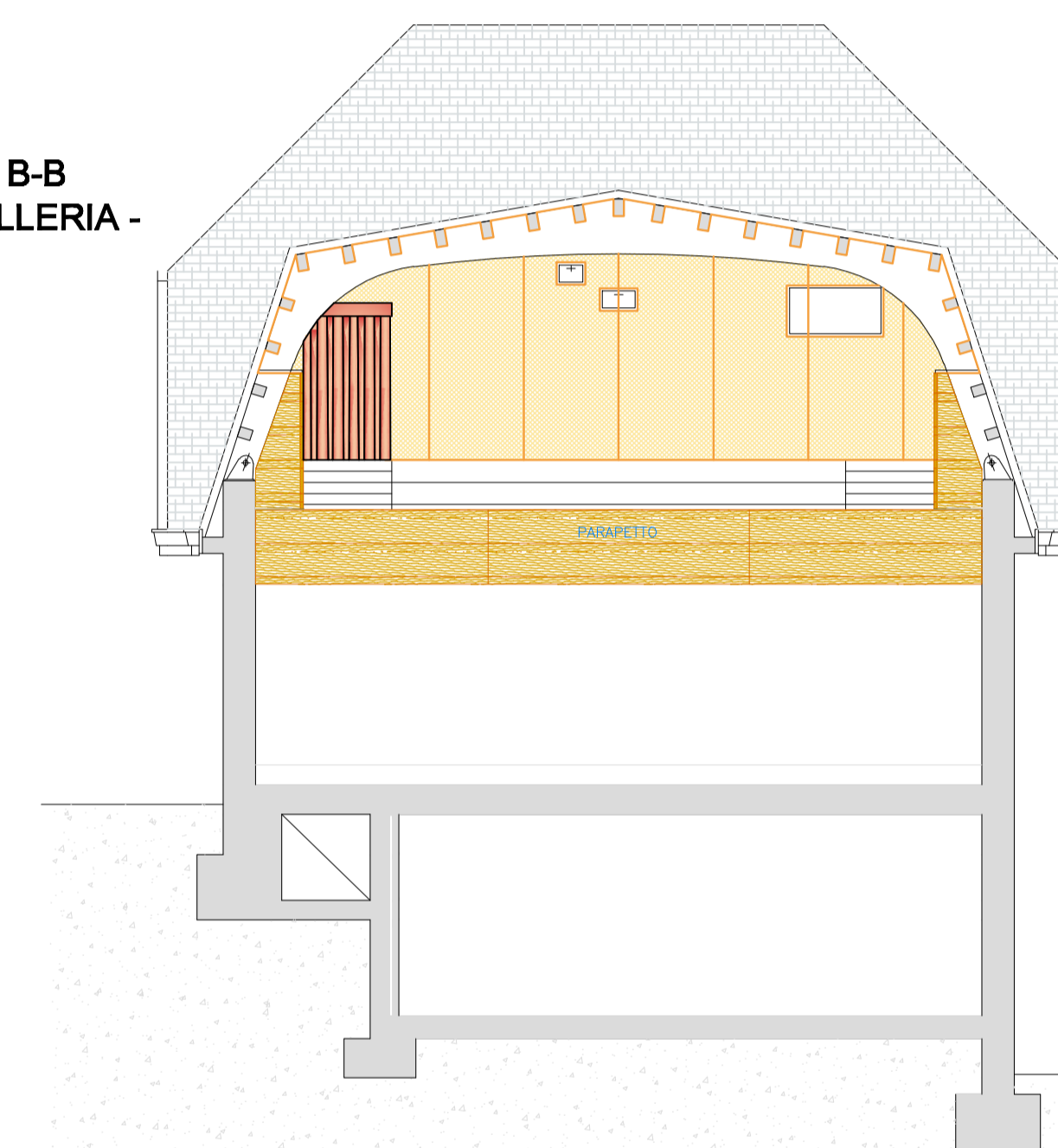
PIANTA PIANO TERRA  
Scala 1:100



SEZIONE A-A  
- FRONTE PALCO -



SEZIONE B-B  
- FRONTE GALLERIA -

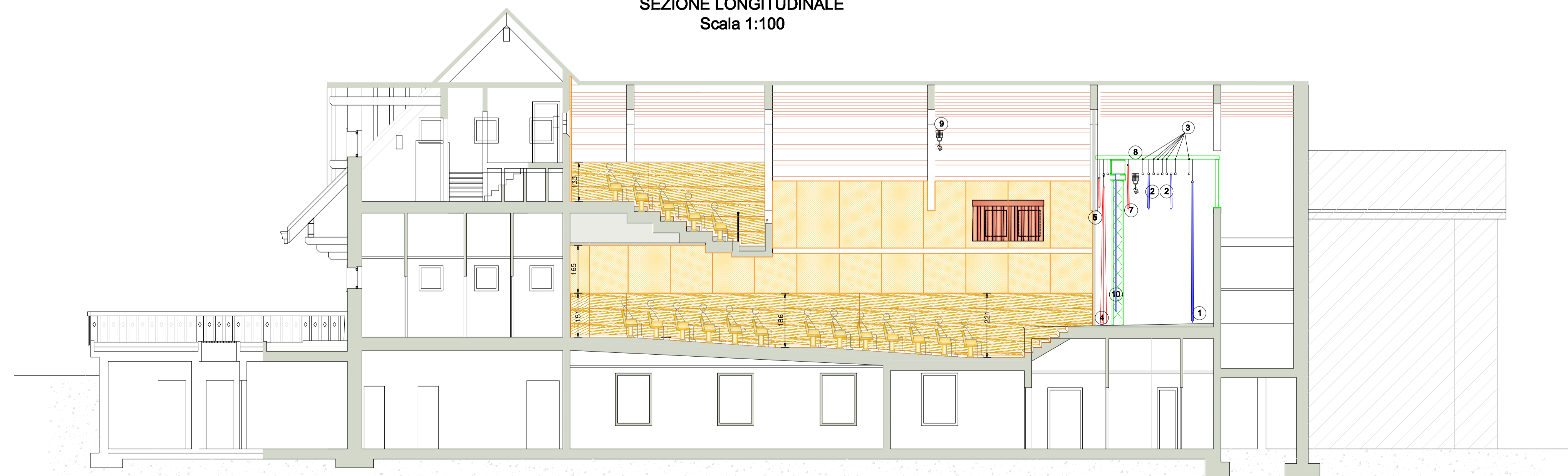


LEGENDA

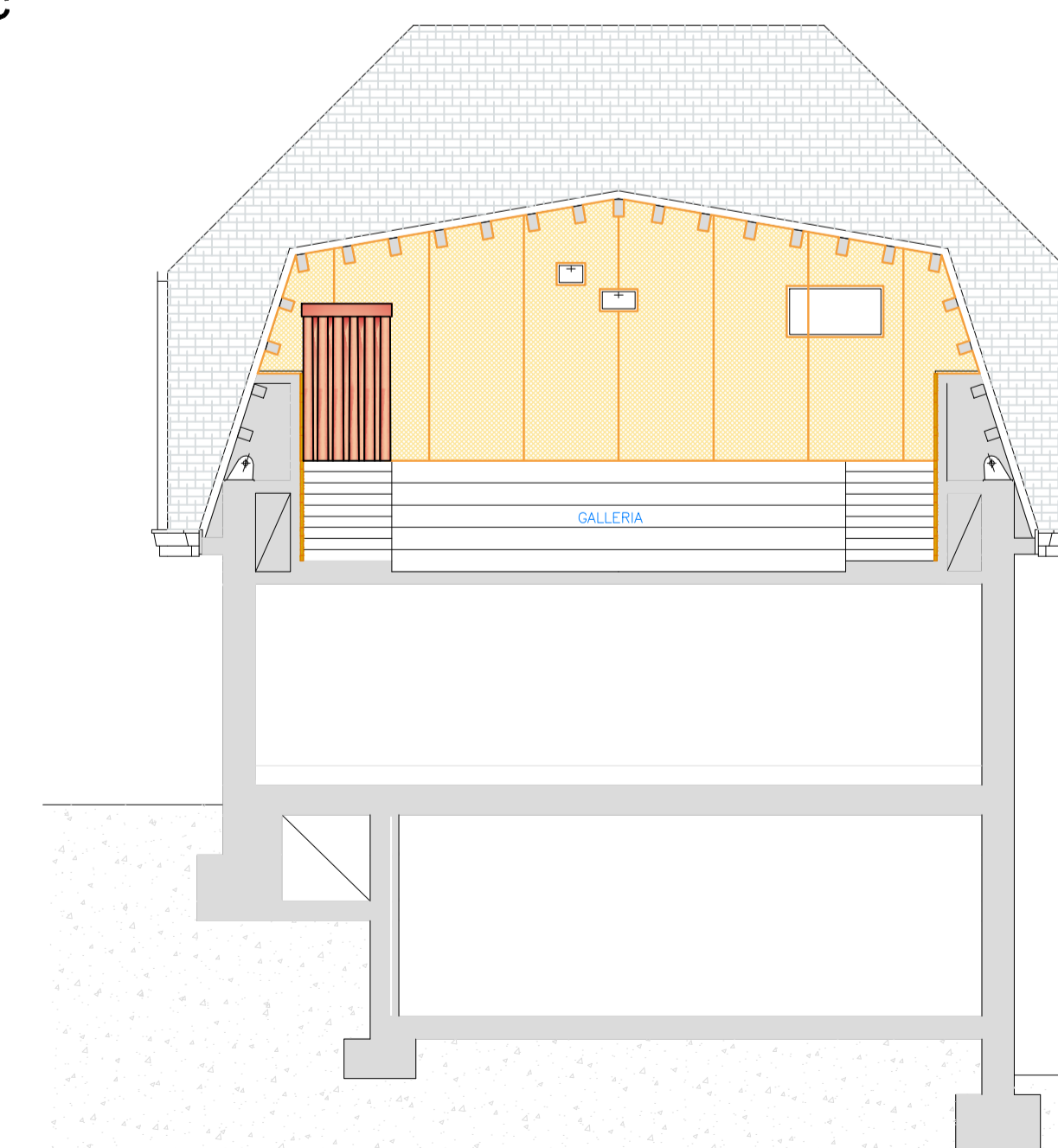
1. Fondale: L= m9,0; H= m4,8;
2. Arie: n. 2; L=m8,0; H= m1,2;
3. Tiri: n. 10; L= m8,0;
4. Sipario: L= m10,0; H= m4,0;
5. Primo Arlecchino: L= m10,0; H= m1,0;
6. Quinte: n. 2x2; L= m1,50; H= m4,0;
7. Secondo Arlecchino: L= m9,0; H= m1,5;
8. Americana palco: L= m 8,0;
9. Americana sala; L= 10,0m;
10. Schermo cinematografico.

- RIVESTIMENTO IN TESSUTO
- RIVESTIMENTO IN LEGNO
- TENDAGGI
- TENDAGGI

SEZIONE LONGITUDINALE  
Scala 1:100



SEZIONE C-C



REGIONE VENETO  
PROVINCIA DI VICENZA



COMUNE DI ENEGO

Piazza S. Marco n. 1 - 36052 ENEGO (VI) Cod. Fisc./Part. IVA 00460560246  
Tel. 0424/490131 - 0424/490319 Fax 0424/490517

PALAZZO DEL TURISMO E DELLA CULTURA