



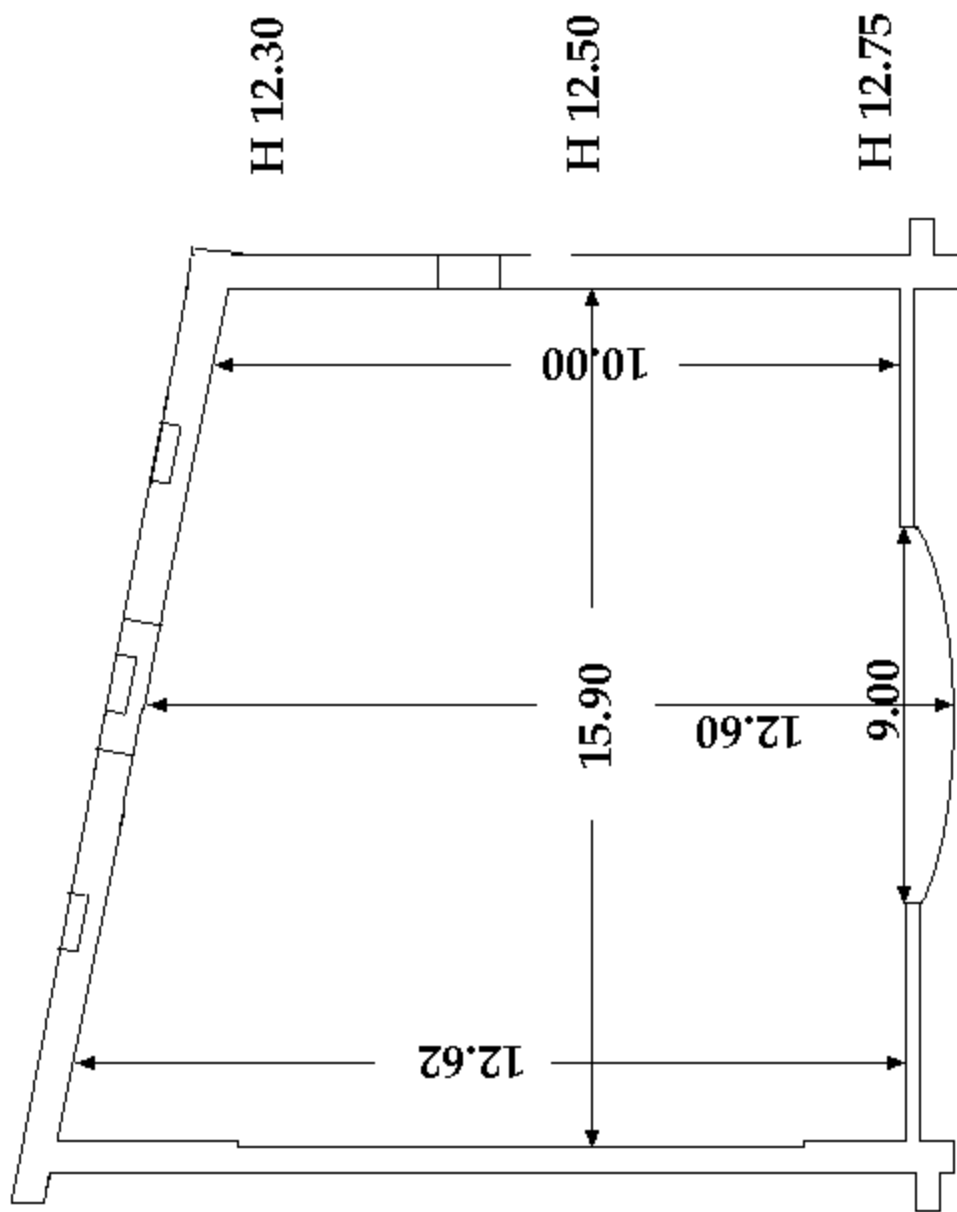
## SCHEDA DATI TEATRO COMUNALE DI LONIGO (VI)

<b>TEATRO</b>	
NOME DEL TEATRO:	TEATRO COMUNALE DI LONIGO
INDIRIZZO:	Piazza Matteotti n.1
LOCALITA':	Lonigo (Vicenza)
CAP:	36045
TELEFONO:	0444 835010 – 0444 835513
FAX:	0444 835010
EMAIL:	<a href="mailto:teatrocomunaledilonigo.t@tin.it">teatrocomunaledilonigo.t@tin.it</a>
SITO INTERNET:	<a href="http://www.teatrodilonigo.it">www.teatrodilonigo.it</a>
TIPOLOGIA DEL TEATRO:	TEATRO ITALIANO (1892)
GESTIONE:	Istituzione del Comune di Lonigo
RAPPRESENTAZIONI:	PROSA, DANZA, MUSICA, LIRICA
PLATEA:	NUMERO POSTI: 164
1^a GALLERIA :	NUMERO POSTI 108
2^a GALLERIA :	NUMERO POSTI 124
3^a GALLERIA :	NUMERO POSTI 137
PALCHI	NUMERO POSTI 80
BUCA ORCHESTRA:	SI
SIPARIO TAGLIAFUOCO:	NO
STAFFA FISSA:	SI (in terza galleria)
RITORNI ELETTRICI AMERICANE:	SI (n. 80 su 3 americane)
SERVIZIO BAR:	SI
PRESENZA VIGILI DEL FUOCO:	SI
PERMESSO TRANSITO IN CENTRO STORICO:	SI

<b>PALCOSCENICO</b>	
LARGHEZZA:	m. 15.90
PROFONDITA':	m. 10 / 12.62
DECLIVIO:	4 %
TIPO PALCOSCENICO:	legno
ALTEZZA PALCO DALLA SALA:	m 1.25
BOCCASCENA:	LARGHEZZA: m 7.65      ALTEZZA: m 7.65
ARLECCHINO REGOLABILE:	SI
SIPARIO:	MANUALE
SCARICO:	DISCRETO
POSIZIONE DELLO SCARICO:	RETROPALCO (PUNTO DI SCARICO 2 mt. dal fondo stradale)
ACCESSO DALLA SALA:	scala rimovibile
<b>GRATICCIA</b>	
TIPO:	LEGNO
ALTEZZA DAL PALCO:	m. 12.30 / 12.75
GRATICCIA PRATICABILE:	SI
ROCCHETTIERA:	MOBILE
NUMERO AMERICANE:	n. 3 MOTORIZZATE
DISTANZA PRIMA AMERICANA DA ARLECCHINO:	mt. 1
TIRI:	ELETTRICI (n 3)
SCHERMO CINEMA:	SI
<b>LUCI</b>	
CABINA ELETTRICA:	SOTTOPALCO
PRESE DIRETTE PALCO:	SI
GRATICCIA PRATICABILE:	SI
KW DISPONIBILI:	Kw 60
KW POTENZIABILI:	SI (FINO A 100 Kw)
RITORNI ELETTRICI:	SI

RITORNI SALA:	SI (in terza galleria, 10 circuiti)
<b>AUDIO</b>	
IMPIANTO AUDIO:	SI
UBICAZIONE FONICA E LUCI:	FONDO SALA
<b>CAMERINI</b>	
CAMERINI:	SI
NUMERO:	9
DOCCE:	SI
<b>MATERIALI IN DOTAZIONE</b>	
QUINTE:	SI
CIELI:	SI
FONDALE:	SI
MAZZI DI CORDE:	SI
CANTINELLE:	SI
ROCCHETTI:	SI
<b>ORGANIZZAZIONE TEATRO</b>	
DIREZIONE ARTISTICA	dott. PAOLO VALERIO
ASSIST. TECNICA	Ditta PIEMME di PERUZZI MARIO – Lonigo VI Reperib. 334-9260483 fax. 0444-438161 e-mail: <a href="mailto:info@piemmediperuzzimario.191.it">info@piemmediperuzzimario.191.it</a>
AMMINISTRAZIONE	Presidente Consiglio di Amm.zione: VASCO SINICATO Vice-Presidente: FOSSÀ ALESSANDRO
SEGRETERIA	LUCIA OLIVIERI tel. 0444-835513
<b>ALBERGHI in Lonigo</b>	<b>Albergo-ristorante “Alle Acque”</b> tel. e fax 0444-436043, Lonigo (distanza 2 km. dal teatro – zona collinare); <b>Villa San Fermo (Padri Pavoniani)</b> tel. 0444-432043, Lonigo (distanza 3 km dal teatro – zona collinare); <b>Albergo-ristorante“Corte Quadri”</b> tel. 0444-834008 (distanza 500 mt. dal teatro – vicino uscita autostada A4 Montebello Vic.no).

## PIANTA del PALCOSCENICO



**Altezza boccascena arlecchino MT 5**

**Altezza boccascena muro tagliafuoco MT 7.75**